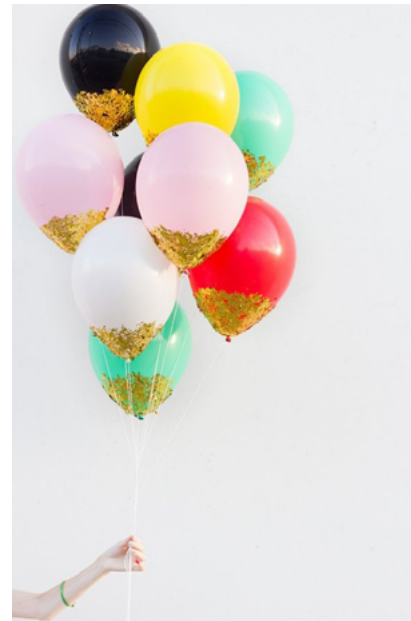


Living & dining



Living & dining

MOODBOARD



Un appartamento di 60 mq sui Navigli a Milano. Barbara, la proprietaria, vuole unire il soggiorno con la zona pranzo per avere uno spazio più ampio e luminoso, ma anche poter nascondere, quando necessario, la zona adibita alla cucina. Il bagno si unirà alla ristrutturazione. Questa accanto è la palette colori, molto ampia, perchè chi l'ha detto che più colori non possano convivere assieme?



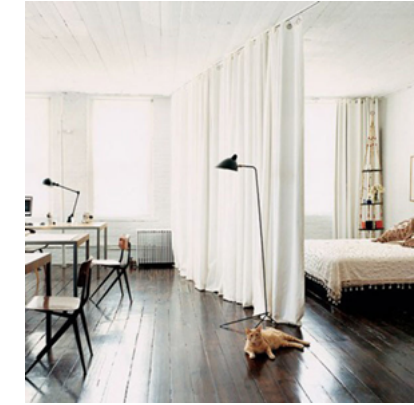
Una piccola cucina può comunque contenere il necessario. Il colore bianco allarga visivamente lo spazio



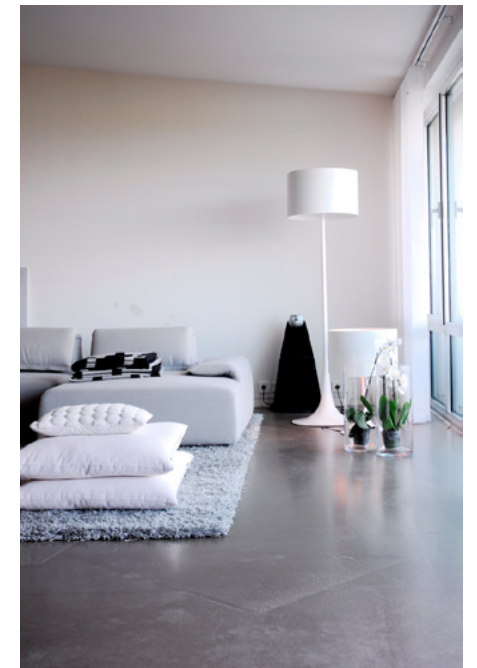
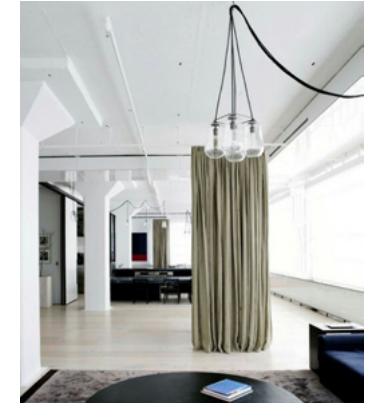
Una carta da parati particolare può rendere raffinato lo spazio



Il divano con dietro la finestra è un dettaglio che piace molto



Un tendaggio per dividere due zone, soluzione veloce ed economica



Un frigo di design dà carattere ad uno stile semplice e lineare



Un mobile basso vicino al tavolo è utile per appoggiare le pietanze



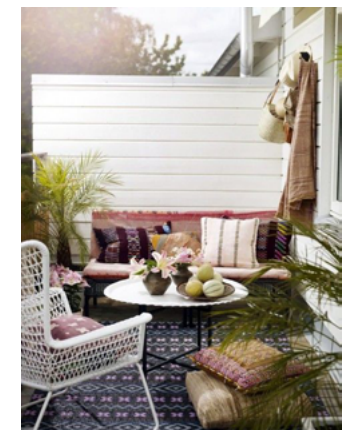
Passaggio di pavimentazione tra parquet e piastrelle decorate



La ristrutturazione di Paola Navone di una casa a Spello, Umbria, mostra come un pavimento possa innescarsi con un altro in modo molto creativo



Il balcone non va trascurato e va vissuto come un'altra stanza della casa



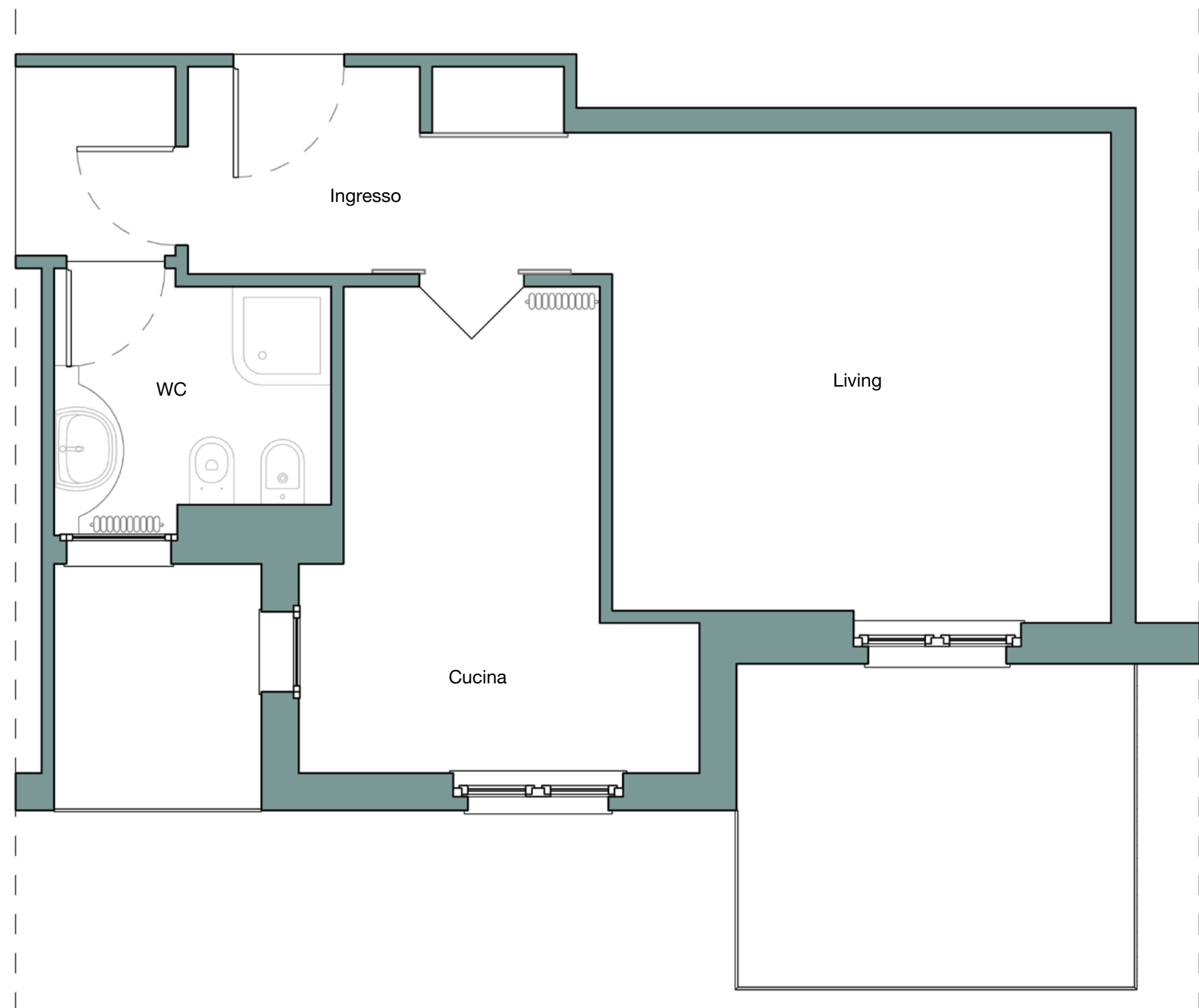
Living & dining

STATO DI FATTO

Location: appartamento in zona Navigli a Milano.

Caratteristiche della zona d'interesse: sull'ingresso si apre la cucina, a destra vi è la zona notte e a sinistra il soggiorno. L'appartamento è stato ristrutturato sfruttando al meglio gli spazi, ma lo stile, con porte in vetro colorato, ormai è desueto.

Esigenze della cliente: il primo intervento da fare è quello di creare un unico ambiente tra il living e la zona pranzo. Si vorrebbe però una soluzione che nasconda, quando si ha la necessità, la cucina attraverso dei pannelli mobili. Anche il piccolo bagno va riammodernato e degli arredi si vuole tenere solo un grosso divano rosso. Il tutto deve essere pensato tenendo conto di un budget contenuto.



Living & dining

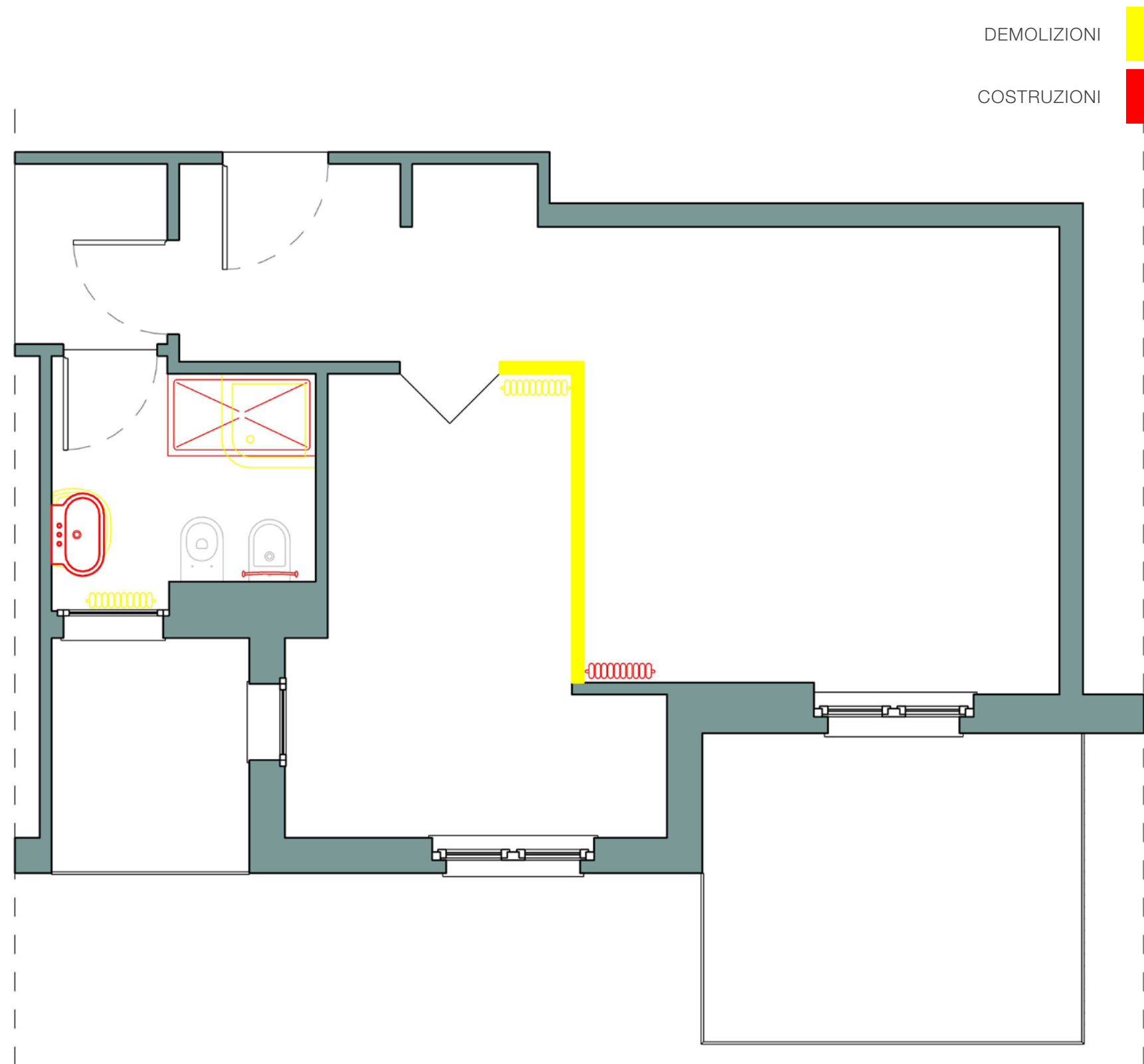
DEMOLIZIONI & COSTRUZIONI

Si andrà ad eliminare il muro che separa la cucina dal soggiorno e il pezzo di spalletta contiguo. Sarà tenuta la spalletta più vicina all'ingresso, che volendo può essere abbassata fino a nascondere il mobile che andrò ad inserire.

Il termosifone presente in cucina si sposterà vicino alla finestra della sala al di sotto dell'attuale split dell'aria condizionata.

Il termosifone in bagno sotto la finestra verrà sostituito con uno scaldasalviette sopra il bidet in modo da recuperare lo spazio sotto la finestra.

Si preserverà il parquet in sala e all'ingresso e si ripavimenterà la sala pranzo e la cucina. Si lascerà il disegno così com'è giocando come se la nuova pavimentazione fosse un tappeto che delinea l'area pranzo. Il disegno attuale a V di ingresso alla vecchia cucina favorirà questo gioco.



Living & dining

PROGETTO & SPUNTI D'ARREDO

Si entra così in uno spazio aperto dove la zona pranzo, la cucina e il living risultano comunque ben distinti. Alla cliente sarebbe piaciuto trovare la stoffa che ricopriva la porta scorrevole della nicchia all'ingresso. E' stata trovata una carta da parati molto simile e ne abbiamo proposte altre due (vedi pagina successiva). Non la utilizzerò però per ricoprire la porta della nicchia, ma per tappezzare le pareti contrassegnate con "+" in modo tale da creare un invito verso il living e dare una sferzata di colore.

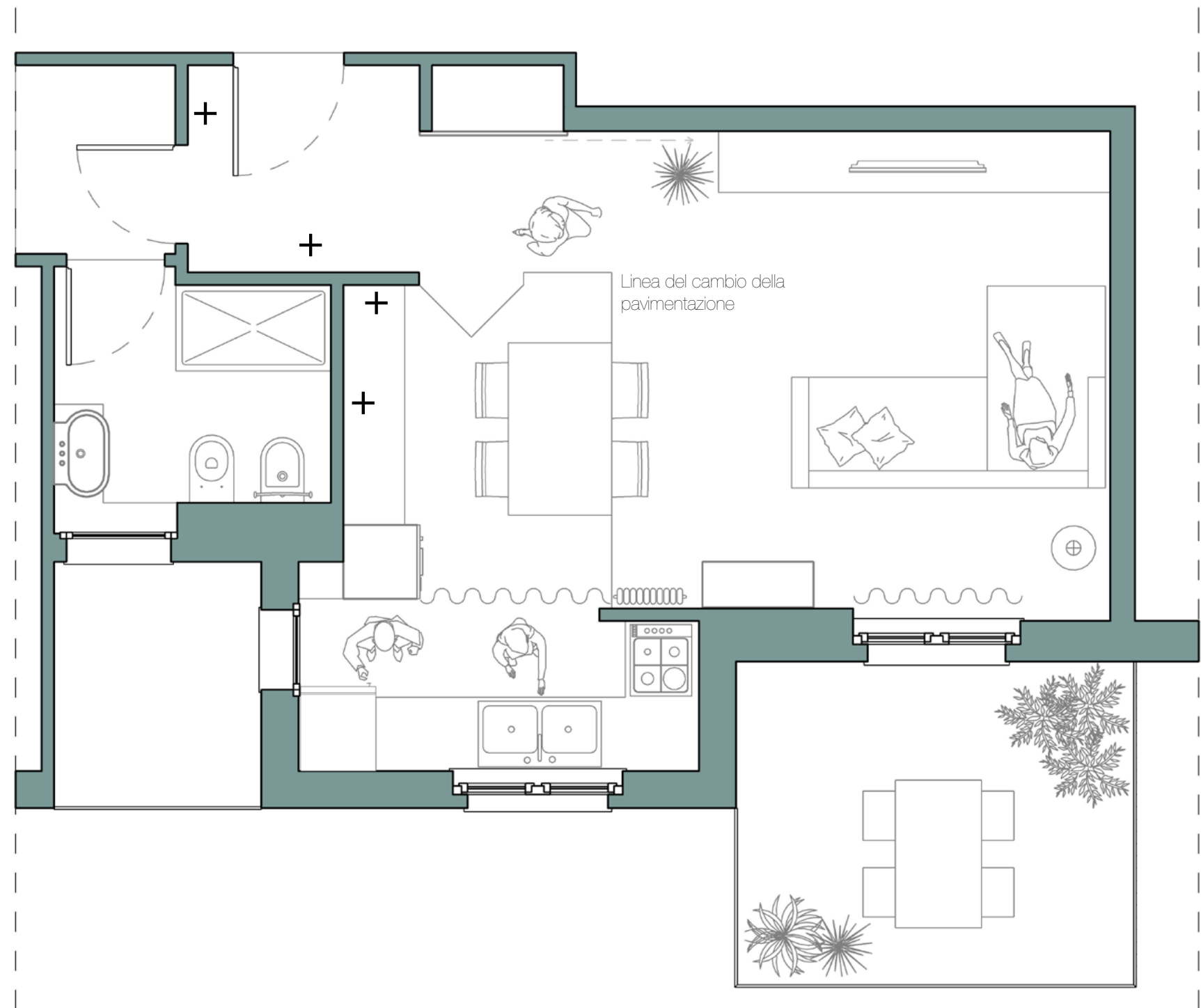
Il tavolo della zona pranzo può allungarsi in caso di ospiti; di servizio un mobile consolle dove poter appoggiare le pietanze. A fianco la colonna del forno, che può essere sostituita dal frigo di design. E' stato proposto in questa posizione perchè può essere facilmente integrato al mobile consolle e perchè ha uno spazio di manovra più comodo. Nulla vieta di muovere i pezzi della cucina a proprio piacimento.

La cliente voleva un sistema di chiusura per la cucina attraverso delle pareti mobili. Qui viene proposta come chiusura una tenda, la stessa che schermereà la finestra della sala. Questo per due motivi: per mettere il calorifero sulla parete come segnato in pianta, e un pannello non avrebbe avuto modo di scorrere, sia perchè essendo sulla stessa linea della finestra della sala, una volta chiusa, sembra che celi un'altra finestratura e non una cucina. Inoltre è una soluzione facile da realizzare e molto economica.

La zona pranzo e la cucina vengono ripavimentate. Lascio il disegno in pianta della precedente pavimentazione e mi servo di piastrelle decorate come quelle degli esempi e della moodboard per realizzare una sorta di tappeto.

La parete attrazzata con la TV sarà la stessa che ospiterà in futuro il letto a scomparsa.

Il bagno non è stato modificato nel suo assetto attuale. I sanitari saranno sostituiti, il lavandino con il rispettivo mobile verranno cambiati in modo da sfruttare anche lo spazio del sottofinestra, la doccia si allargherà su tutta la parete, ma consentendo comunque il passaggio. Si consiglia di piastrellare solo dove serve e di utilizzare colori chiari per allargare lo spazio.



Living & dining



1

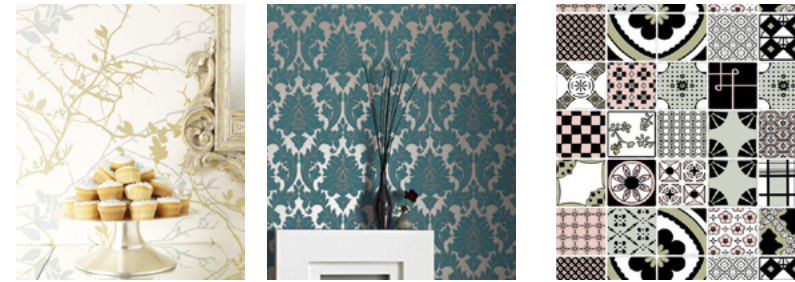


2



3

Carte da parati in tonalità neutra o più colorata su www.cartadaparatideglianni70.com. A destra un motivo che riprende le piastrelle in cemento su www.dupenny.com



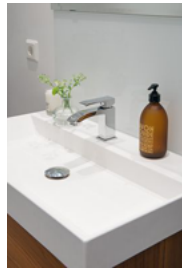
4



5



17



Un portariviste e un portarotolo che occupano poco spazio e facili da relizzare



16

In bagno si consiglia: colori chiari e di piastrellare solo le pareti della doccia, dei sanitari e la zona del lavandino



15



14



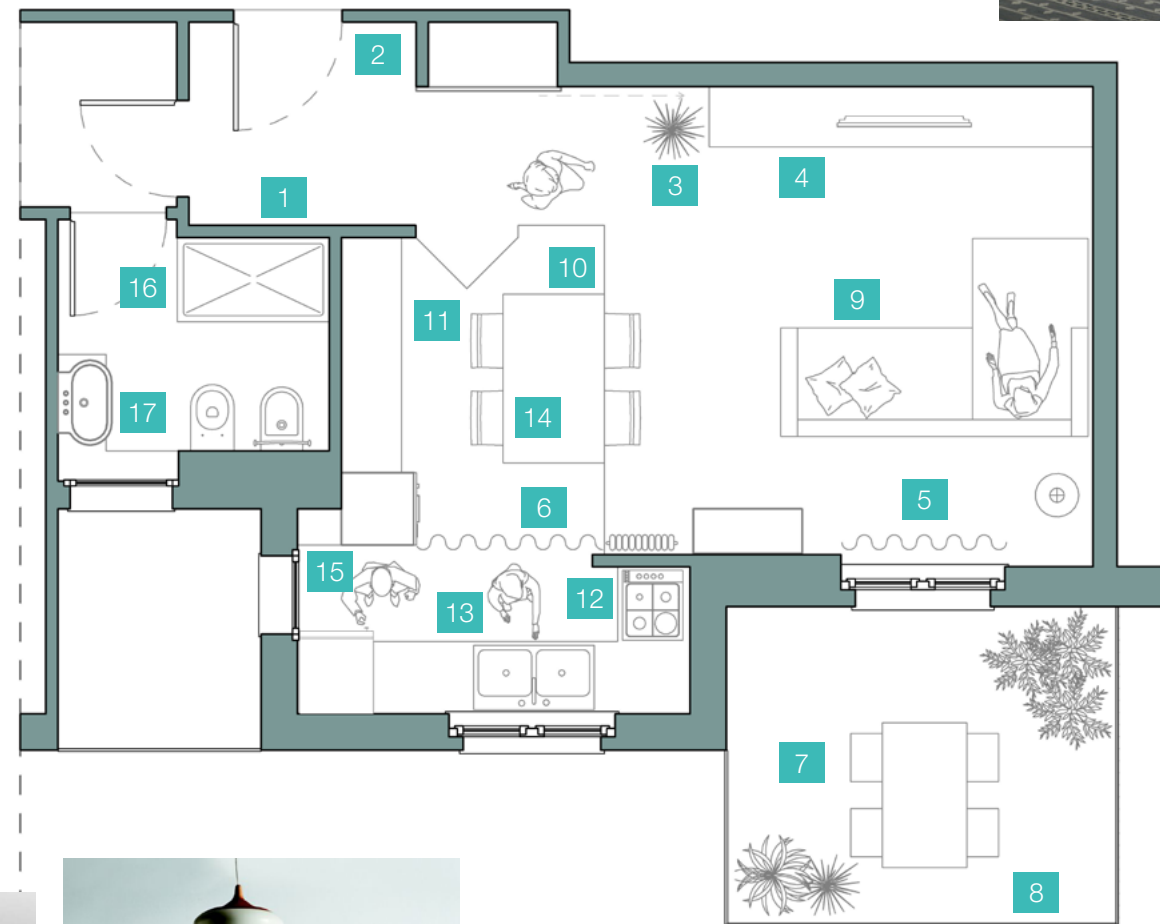
13



12



9



10

Tende da utilizzare anche per nascondere la zona della cucina



6

Tenda con il pavimento della zona pranzo



11



8

Dyning di Ikea, tenda parasole per preservare la privacy sul balcone



7

Il tavolo bar o il tavolo della cucina, attualmente in casa, possono essere riutilizzati per cene o colazioni sul balcone