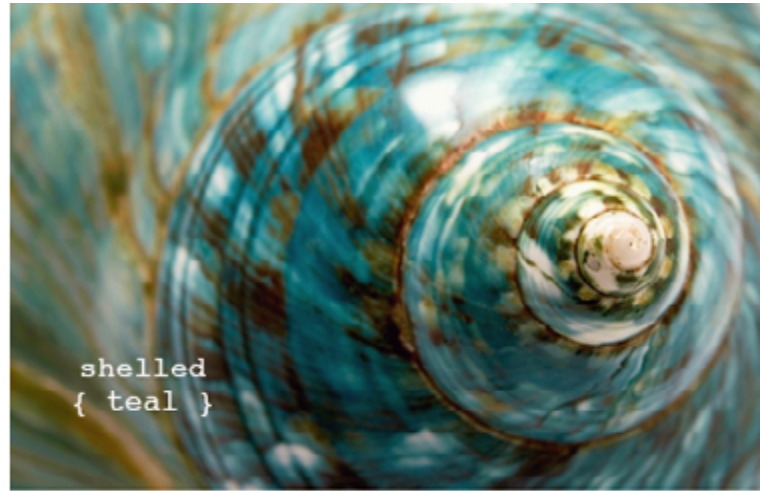


Uno studio per due



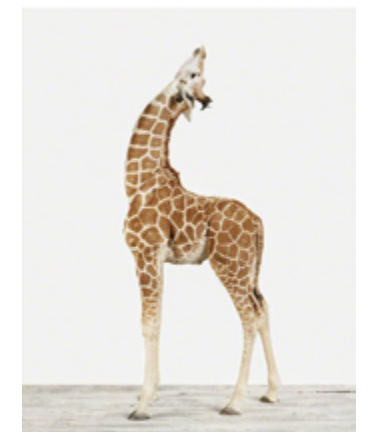
Uno studio per due

MOODBOARD



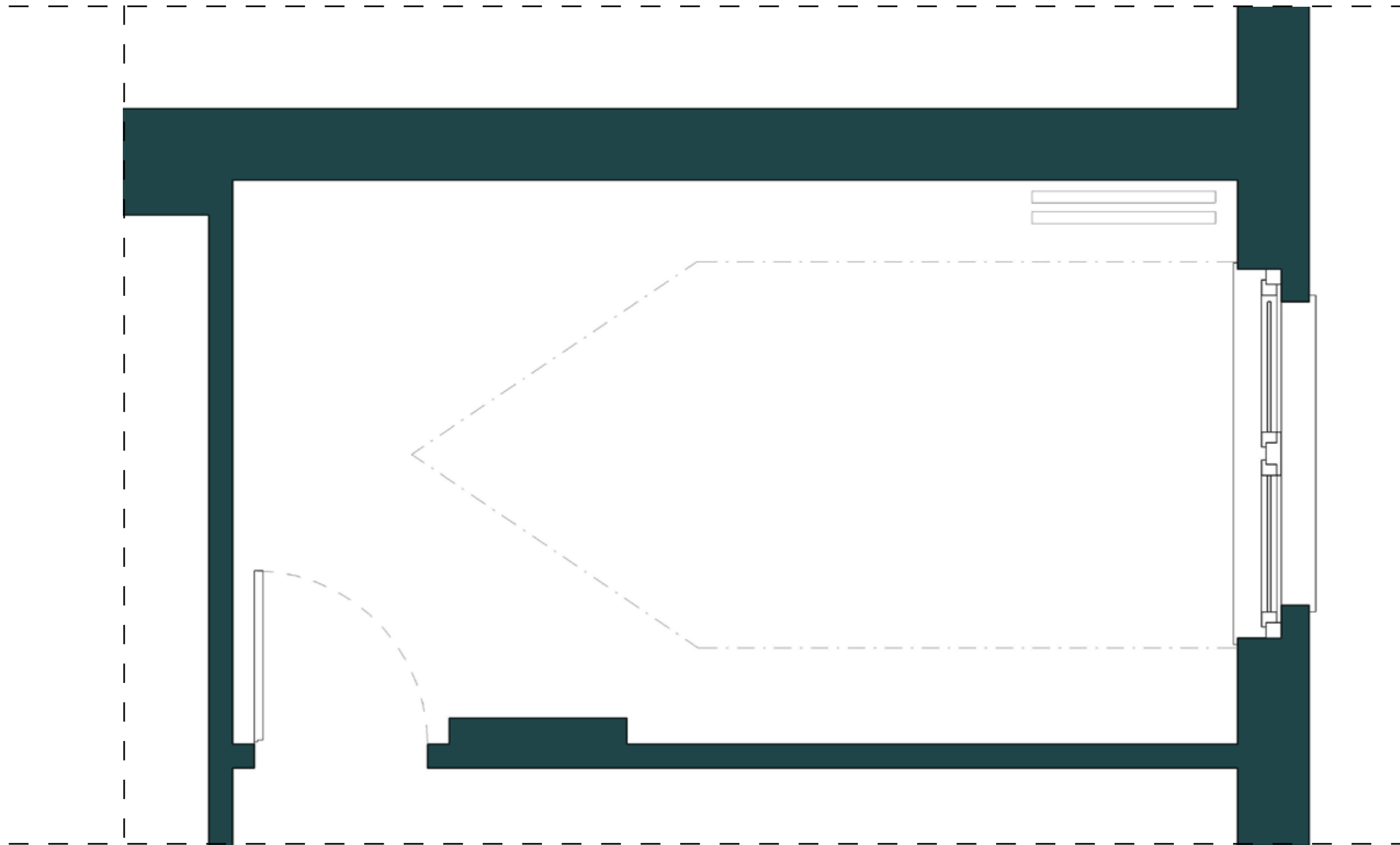
Nicoletta mi ha contattata per modificare una stanza del suo appartamento. Deve realizzare uno studio per il marito che lavora per una società canadese in modalità home office. Andrea però viaggia spesso per lavoro, mete: Londra e Canada. Per questo motivo Nicoletta vorrebbe aggiungere una piccola postazione per lei e un armadio. Vorrei realizzare un ambiente che sia il più lineare possibile visto che la mente si concentra meglio quando tutto è al suo posto. Ma nello stesso tempo vorrei conferire alla stanza un'atmosfera accogliente e personale.

Ad Andrea piace viaggiare ed ha la passione per la fotografia. Volevo che questo posto lo sentisse suo, ma che non gli ricordasse solo un ufficio. A pavimento vi è un parquet in essenza iroko, marrone scuro. Ho abbinato a questo un color cappuccino, morbido e caldo, che riporta ad una pausa relax. Ho rinfrescato l'ambiente con tonalità dell'azzurro, che ricordano il mare, il cielo, gli spazi ampi per non sentirsi chiuso in una stanza.



Uno studio per due

STATO DI FATTO



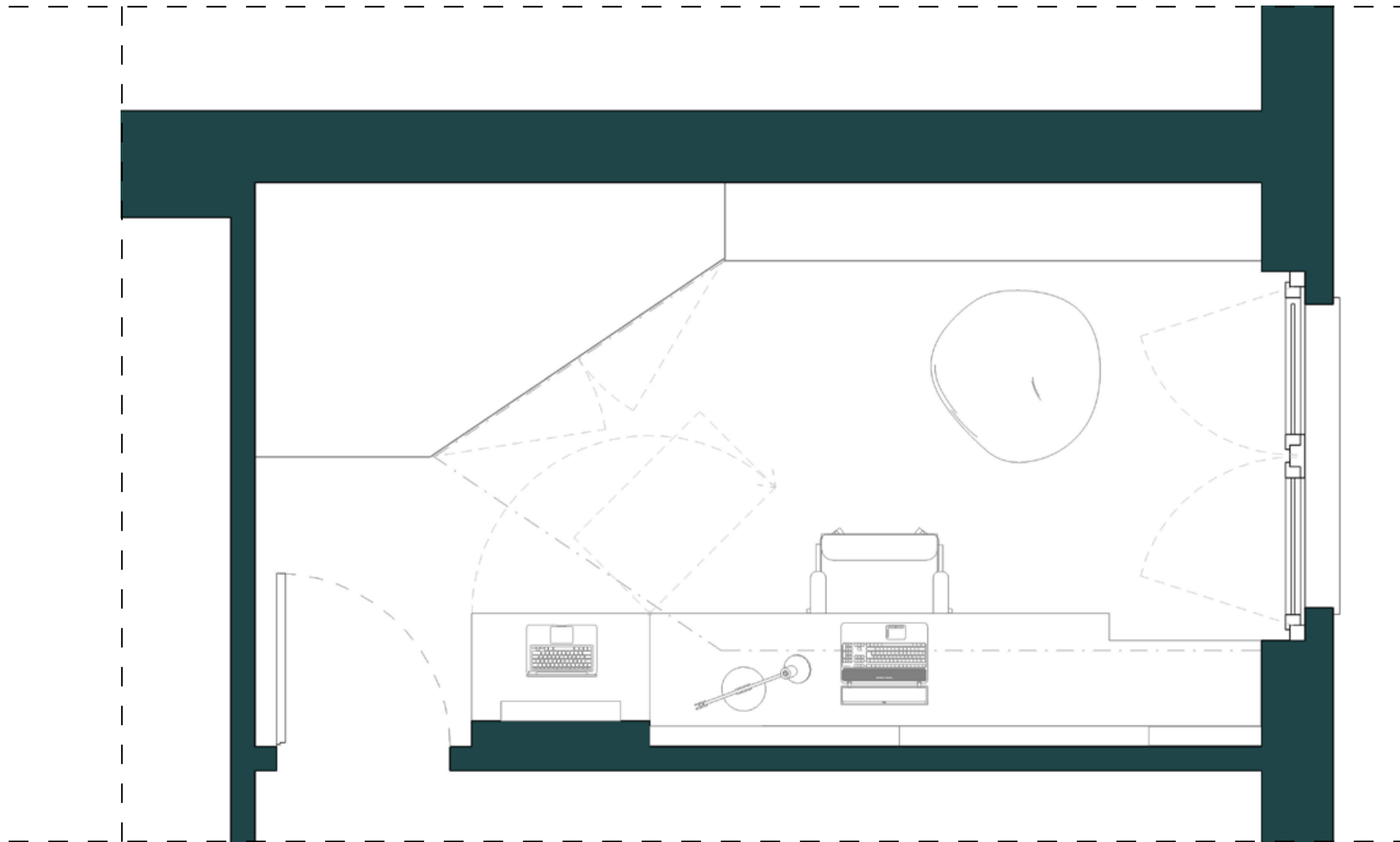
Location: appartamento a Trezzano sul Naviglio (MI).

Esigenze dei clienti: Nicoletta vuole convertire una stanza a studio per il lavoro del marito, ma vuole inserire anche una postazione per lei ed un armadio. Andrea vorrebbe anche uno spazio di supporto alla sua postazione per il Mac portatile, che usa per elaborare le foto.

Situazione attuale: la stanza si presenta con una bella porta finestra che fornisce molta luce alla stanza, ma ha un soffitto con altezze diverse, che impone arredi su misura per sfruttare al meglio lo spazio.

Uno studio per due

PROGETTO



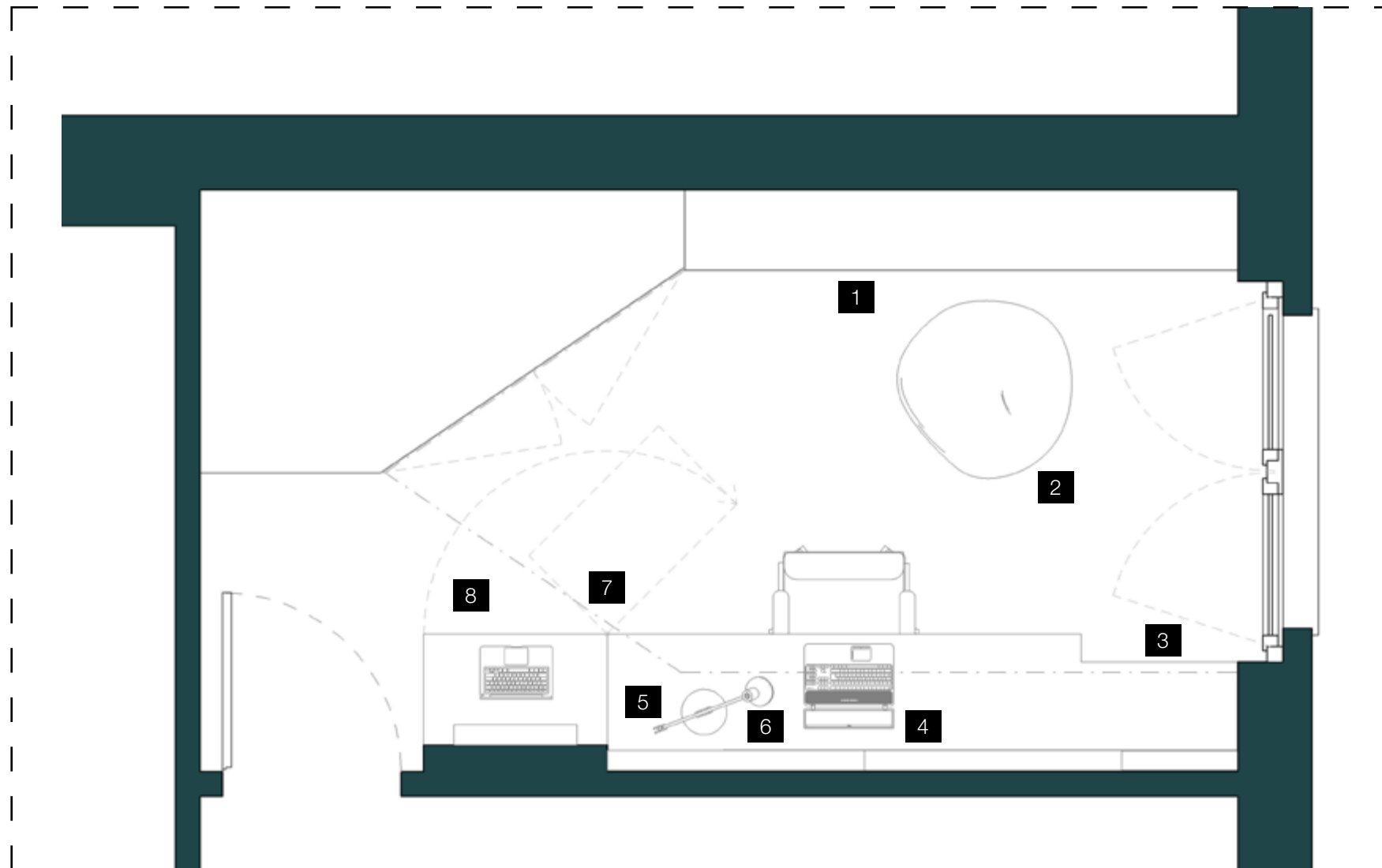
Entrando nella stanza si trova l'armadio, che segue una delle falde del tetto in modo da poterlo aprire con agio e sfruttare meglio lo spazio. Nella parete a nord, al di sotto della trave, è stata inserita una libreria, che include il termosifone. Davanti una seduta facile da spostare e utile per una pausa o per una telefonata informale. Sull'altra parete la scrivania con un unico piano di lavoro. Sotto la cassettera, sopra delle mensole. La postazione in più per Nicoletta o per il Mac di Andrea è in corrispondenza del pilastro. Questo piano può essere ruotato per consentire un più facile utilizzo ad Andrea quando lavora con i due computer.

Uno studio per due

PROGETTO & SPUNTI D'ARREDO



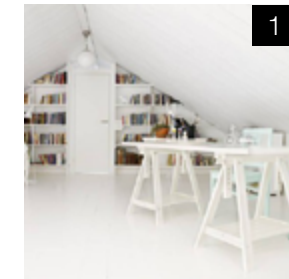
Scrivania di supporto alla scrivania principale dotata di ruote e cerniera in modo da ruotarne la posizione.



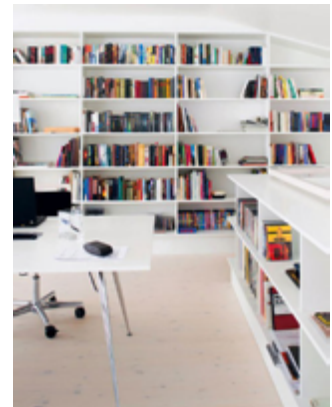
Lampada a parete TALO della Artemide in sostituzione a quella esistente



Lampada da tavolo TOLOMEO della Artemide colore turchese

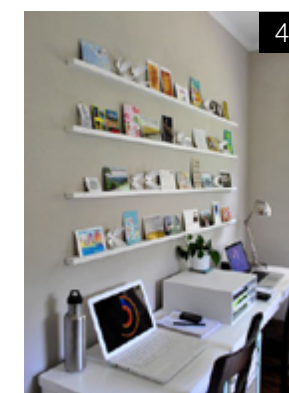


Esempio di librerie che seguono l'andamento del soffitto.



Cassettiera ALEX dell'Ikea da inserire sotto la scrivania.

Poltrona Sacco della Zanotta in cuoio. Facile da spostare fornisce una comoda postazione relax.



Mensole RIBBA dell'Ikea, da posizionare sopra la scrivania, occupano poco spazio e possono ospitare le foto dei viaggi.